

Vorstellung des Hannoveraner Zentrums

CHERH

Center for Health Economics Research Hannover

Förderbeginn: 1. August 2012

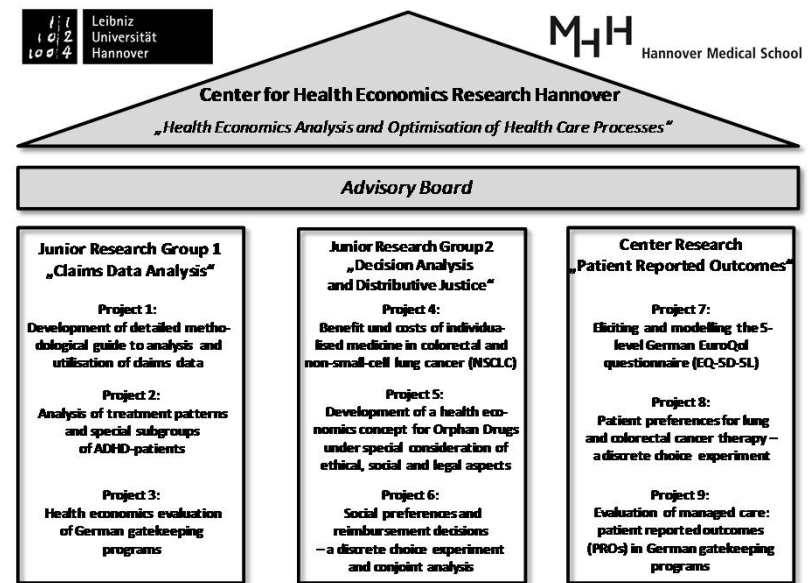
Berlin, 3. Mai 2012

■ Plan

■ Personen

■ Projekte

■ Perspektiven

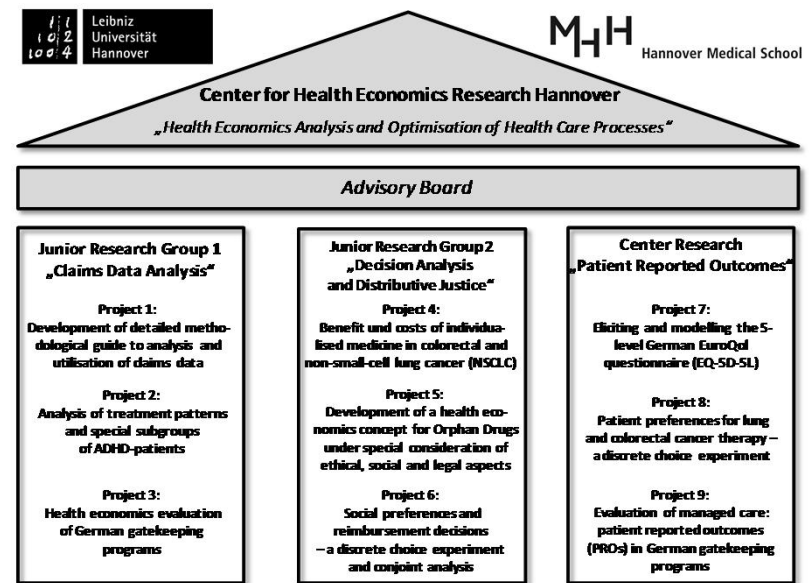


■ Plan

■ Personen

■ Projekte

■ Perspektiven



Übergreifendes Ziel des CHERH

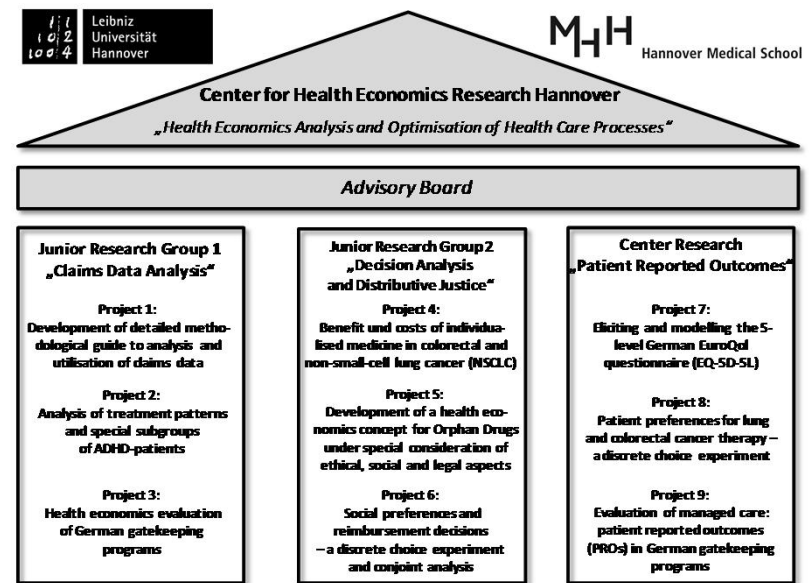
- **Gesundheitsökonomische Analyse und Optimierung von Versorgungsstrukturen**
 - ▶ Analyse von Behandlungsstrukturen ausgewählter Erkrankungen sowie Evaluation von Versorgungsprogrammen von Krankenkassen mithilfe aktueller methodischer Ansätze – unter besonderer Berücksichtigung von **Patientenpräferenzen**
 - ▶ fundierter, wissenschaftlicher Beitrag zur Unterstützung der Entscheidungsträger im deutschen Gesundheitswesen
 - ▶ Langfristiges Ziel: Optimierung der Versorgungsstrukturen in Deutschland

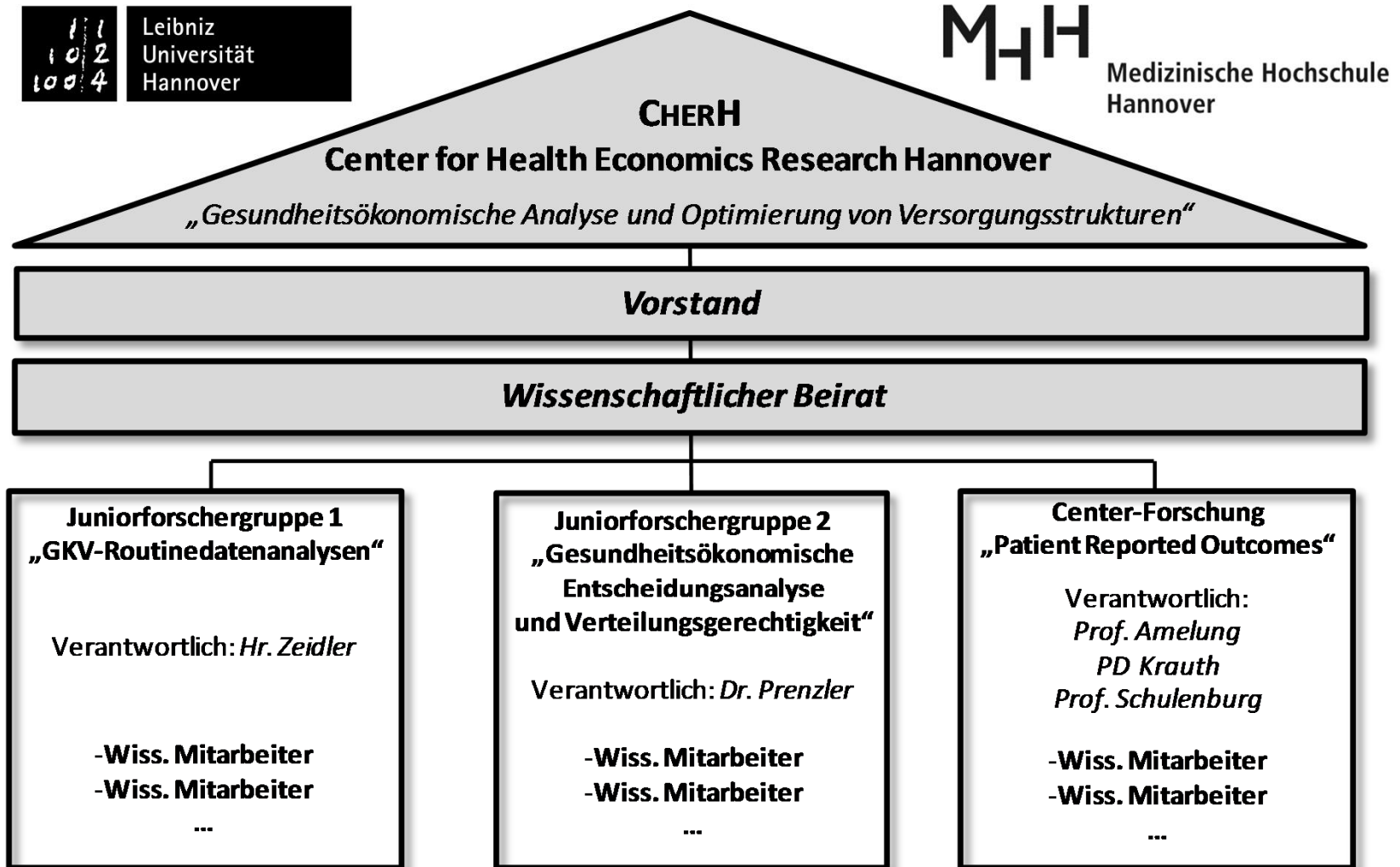
■ Plan

■ Personen

■ Projekte

■ Perspektiven





Vorstand: Gesundheitsökonominnen (LUH und MHH)



Christian Krauth

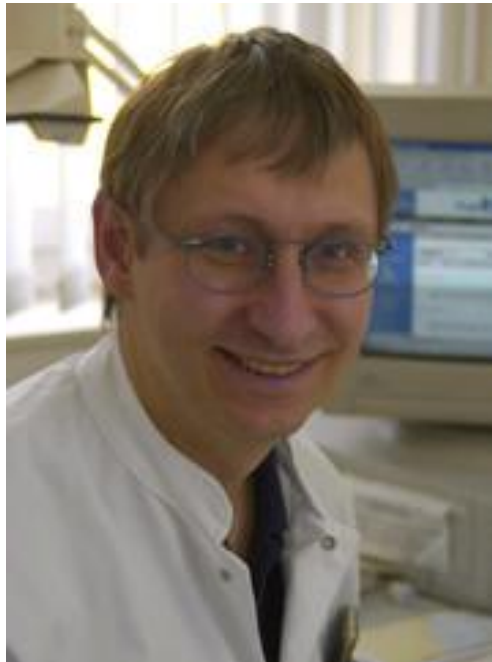


J.-M. Graf von der Schulenburg
(Koordinator)



Volker Amelung

Vorstand: Mediziner (MHH)



Tobias Welte



Michael Manns

Juniorforschergruppenleiter



Jan Zeidler



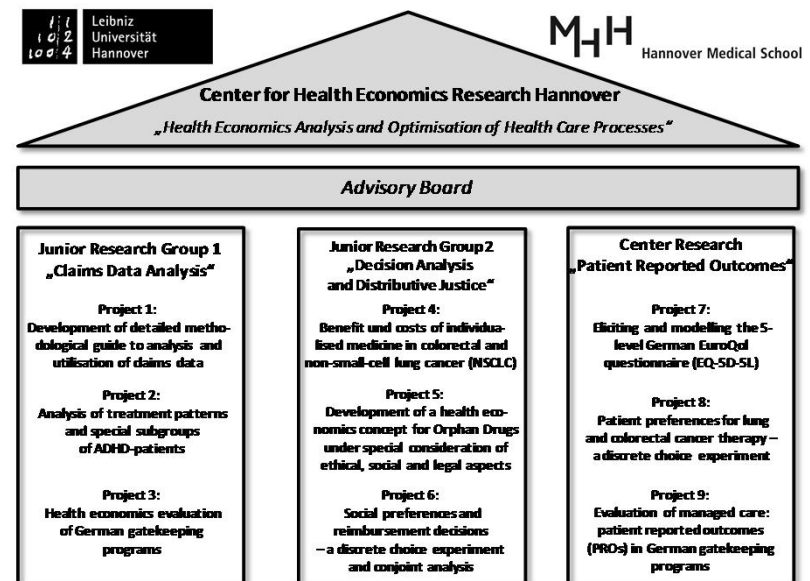
Anne Prenzler

■ Plan

■ Personen

■ Projekte

■ Perspektiven



Center for Health Economics Research Hannover

„Health Economics Analysis and Optimisation of Health Care Processes“

**Junior Research Group 1
„Claims Data Analysis“**

Project 1:
Development of detailed methodological guide to analysis and utilisation of claims data

Project 2:
Analysis of treatment patterns and special subgroups of ADHD-patients

Project 3:
Health economics evaluation of German gatekeeping programs

**Junior Research Group 2
„Decision Analysis
and Distributive Justice“**

Project 4:
Benefit and costs of individualised medicine in colorectal and non-small-cell lung cancer (NSCLC)

Project 5:
Economic concept for Orphan Drugs under special consideration of ethical, social and legal aspects

Project 6:
Social preferences and reimbursement decisions – a discrete choice experiment and conjoint analysis

**Center Research
„Patient Reported Outcomes“**

Project 7:
Eliciting and modelling the 5-level German EuroQol questionnaire (EQ-5D-5L)

Project 8:
Patient preferences for lung and colorectal cancer therapy – a discrete choice experiment

Project 9:
Evaluation of managed care: patient reported outcomes (PROs) in German gatekeeping programs

Weitere Drittmittelakquise

Weitere Tätigkeiten

- **Arbeitsgruppen (z.B. Modellierung, Sekundärdatenanalysen, PROs und DCE)**

- **Hannover Colloquium for Health Economics**

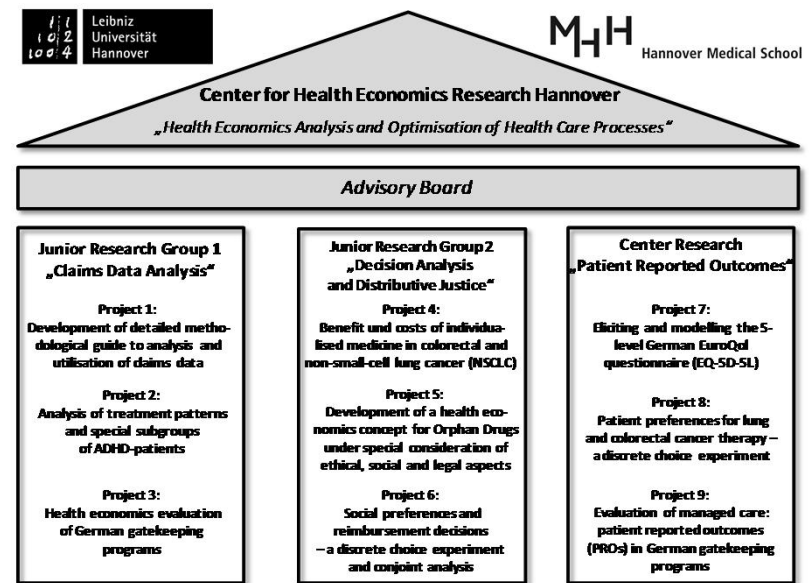
- **Zusammenarbeit von CHERH-Wissenschaftlern auch außerhalb des Zentrums**
 - ▶ AG-Gesundheitsökonomie des DNVF e.V.
 - ▶ DZL

■ Plan

■ Personen

■ Projekte

■ Perspektiven



Perspektiven

„Gerechte“ Verteilung von Ressourcen



Patientenpräferenzen



Reale Versorgungssituation



➔ *Konkrete Vorschläge für Optimierung*

Vielen Dank für Ihre Aufmerksamkeit

Dr. Anne Prenzler
ap@ivbl.uni-hannover.de

Demnächst detaillierte Informationen auf
www.CHERH.de