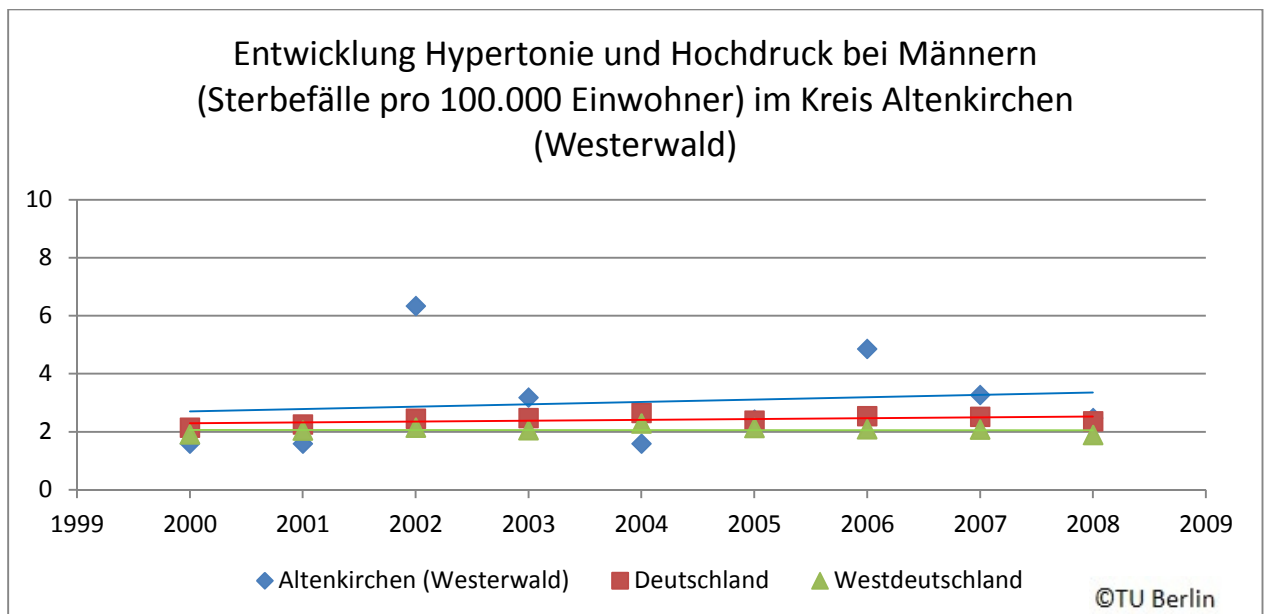
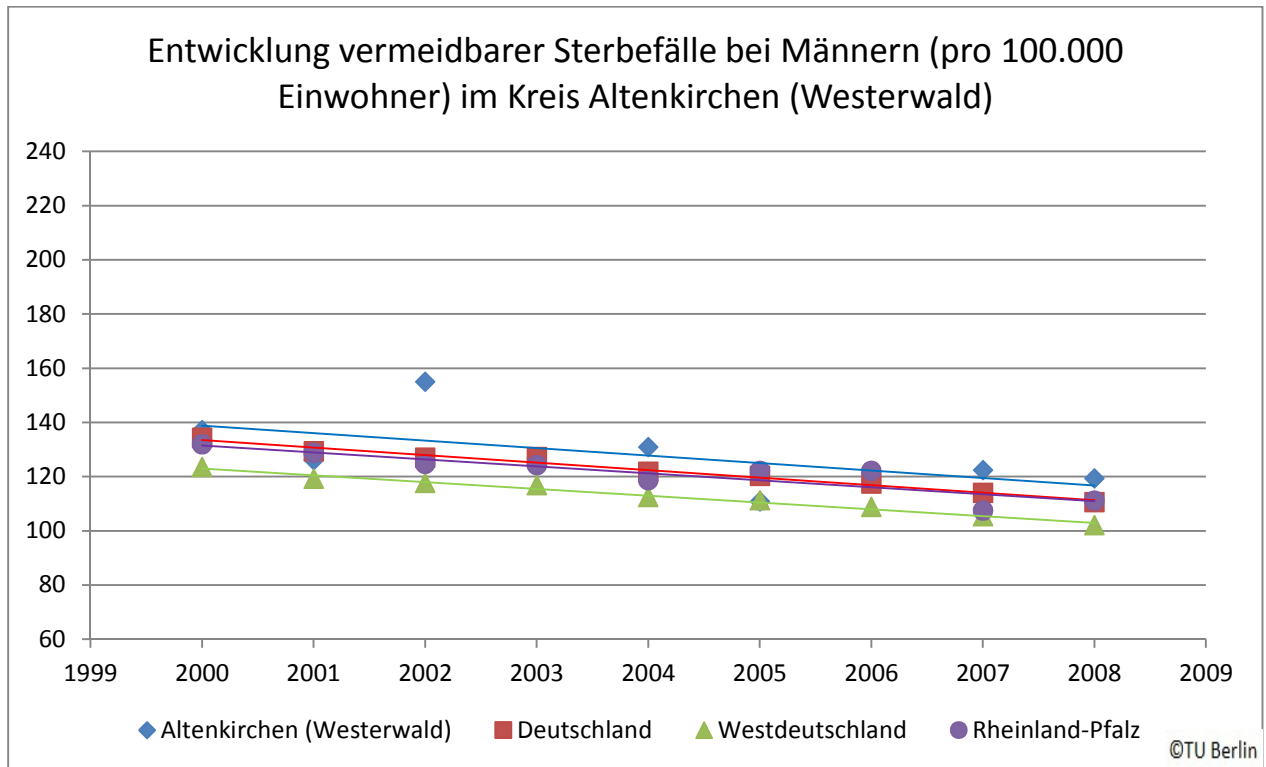
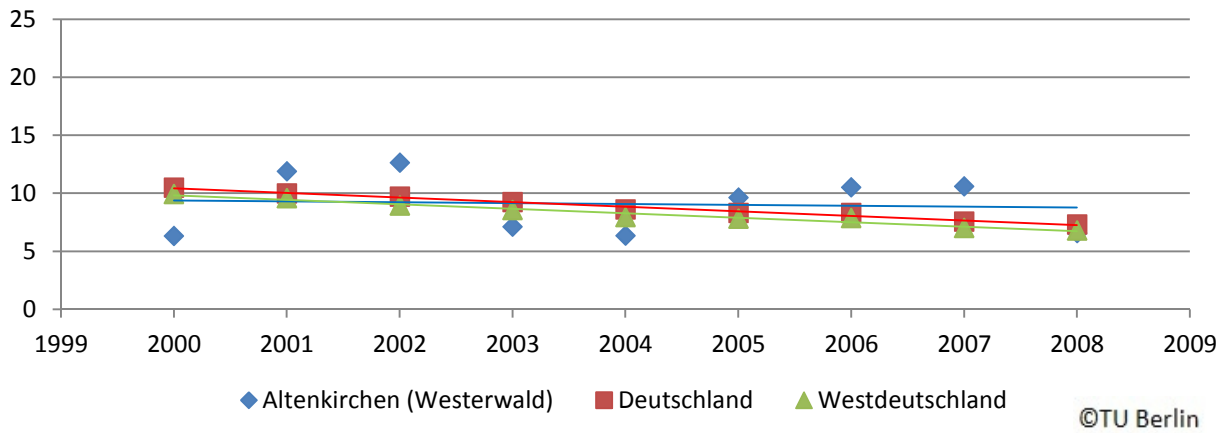


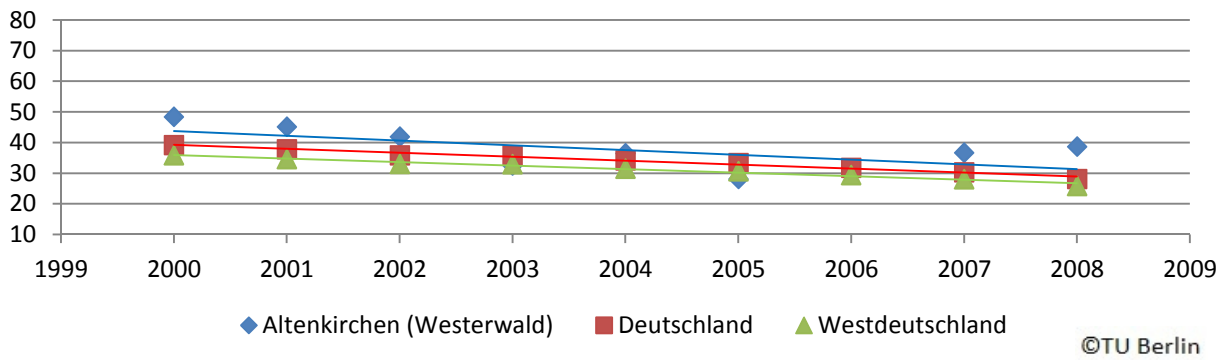
Altenkirchen (Westerwald) (7132)



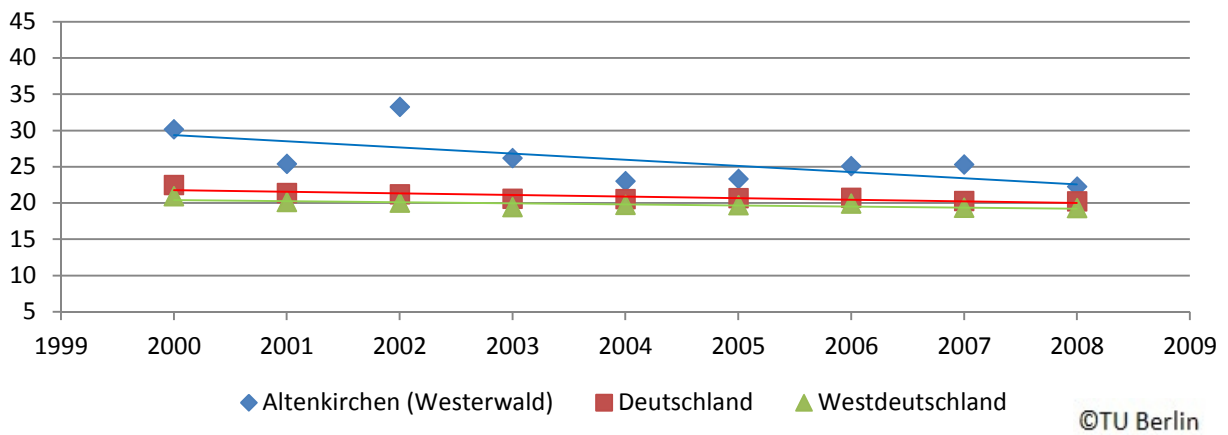
Entwicklung Zerebrovaskulärer Krankheiten bei Männern
(Sterbefälle pro 100.000 Einwohner) im Kreis Altenkirchen
(Westerwald)



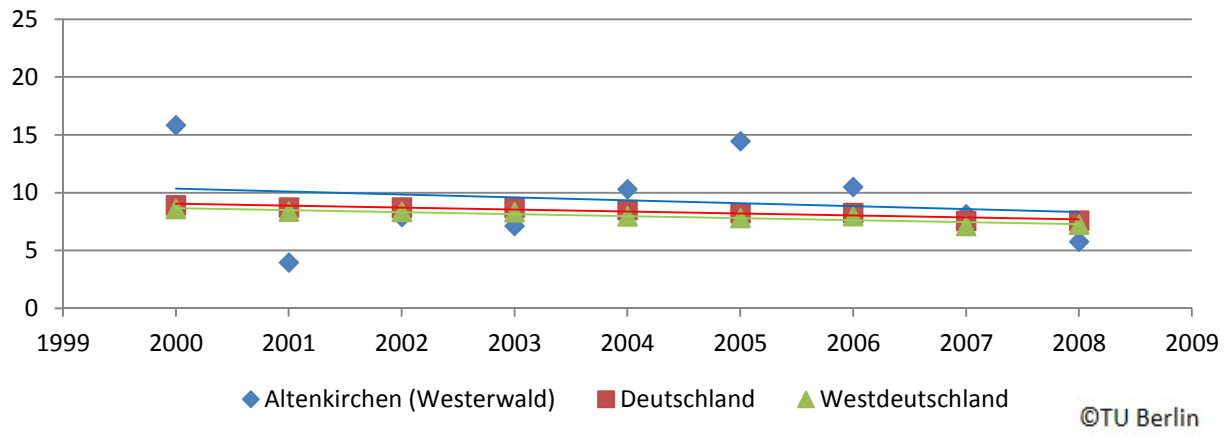
Entwicklung Ischämischer Herzkrankheit bei Männern
(Sterbefälle pro 100.000 Einwohner) im Kreis Altenkirchen
(Westerwald)



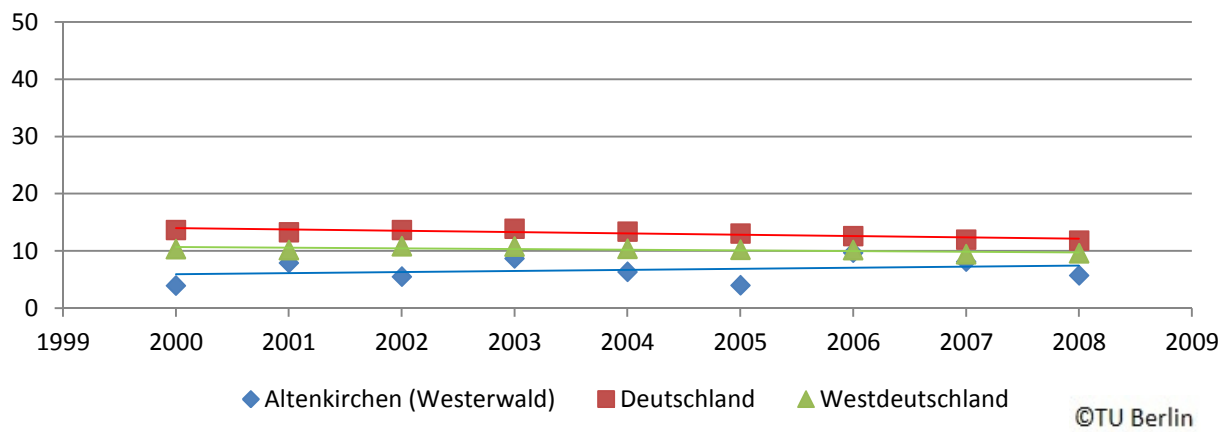
Entwicklung bösartiger Neubildung Trachea, Bronchien und
Lungen bei Männern (Sterbefälle pro 100.000 Einwohner) im
Kreis Altenkirchen (Westerwald)



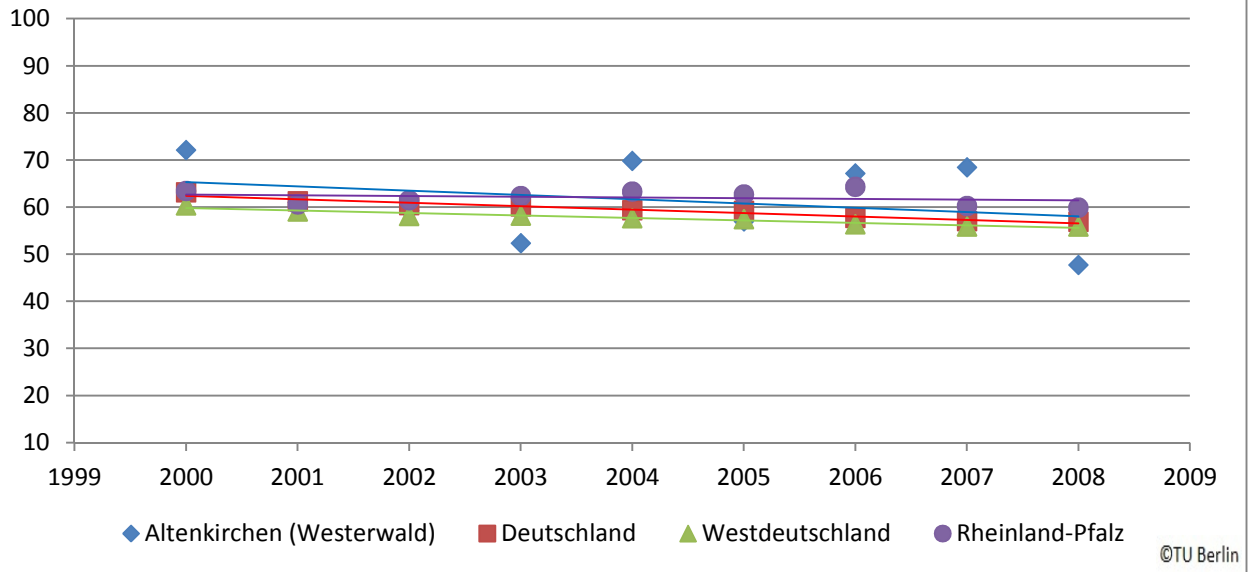
Entwicklung bösartiger Neubildung Kolon und Rektum bei Männern (Sterbefälle pro 100.000 Einwohner) im Kreis Altenkirchen (Westerwald)



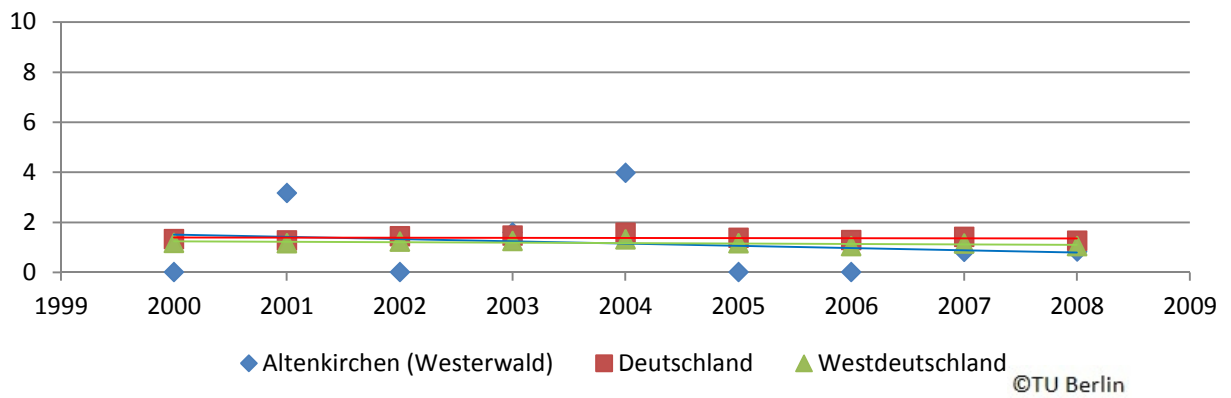
Entwicklung alkoholbedingter Erkrankungen bei Männern (Sterbefälle pro 100.000 Einwohner) im Kreis Altenkirchen (Westerwald)



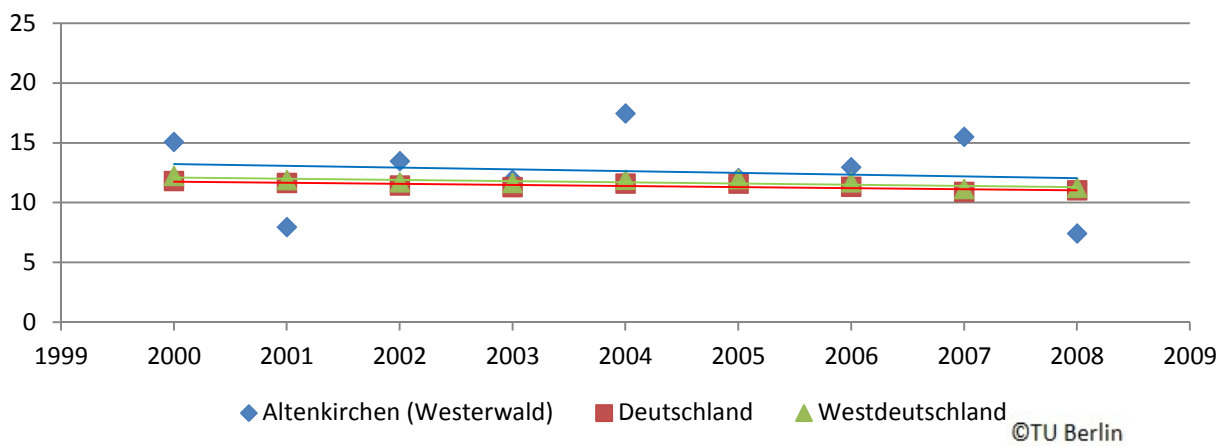
Entwicklung vermeidbarer Sterbefälle bei Frauen (pro 100.000 Einwohner) im Kreis Altenkirchen (Westerwald)



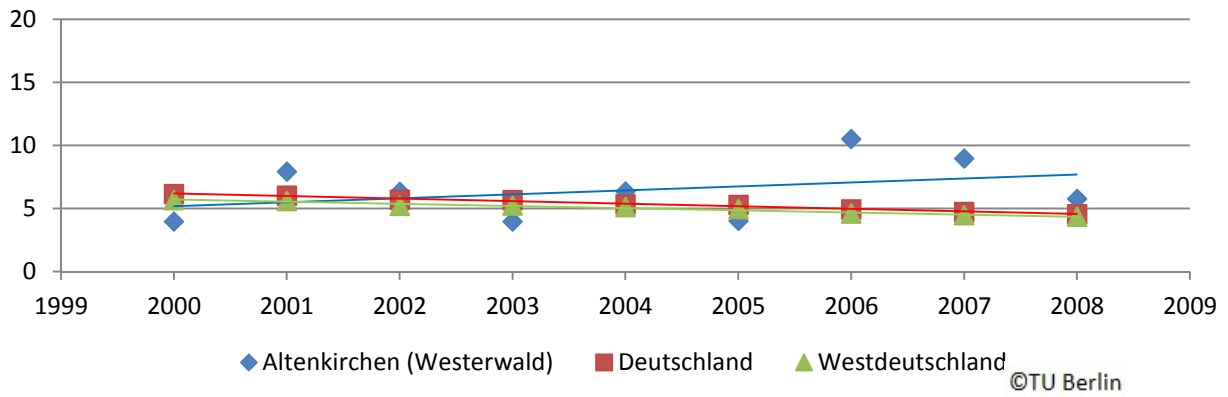
Entwicklung Hypertonie und Hochdruck bei Frauen (Sterbefälle pro 100.000 Einwohner) im Kreis Altenkirchen (Westerwald)



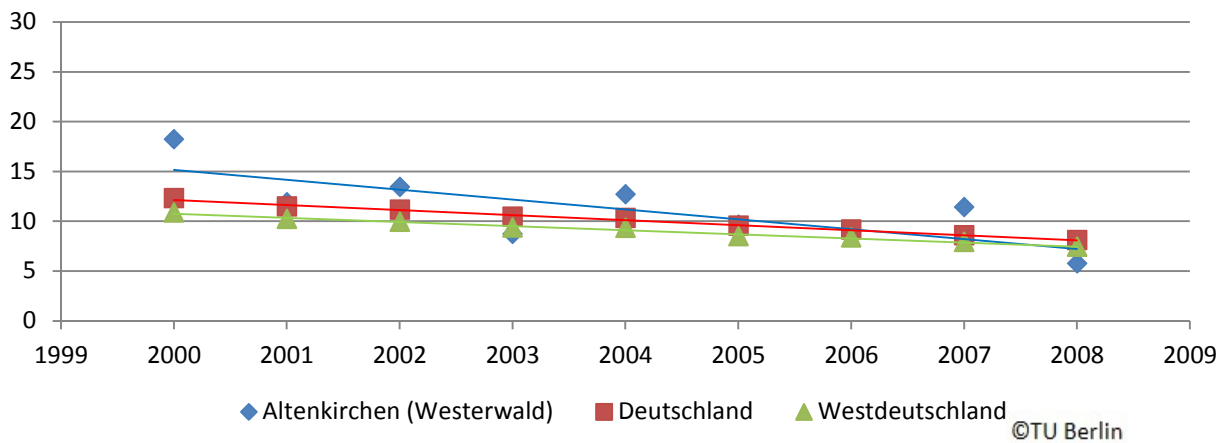
Entwicklung bösartiger Neubildung Brust bei Frauen (Sterbefälle pro 100.000 Einwohner) im Kreis Altenkirchen (Westerwald)



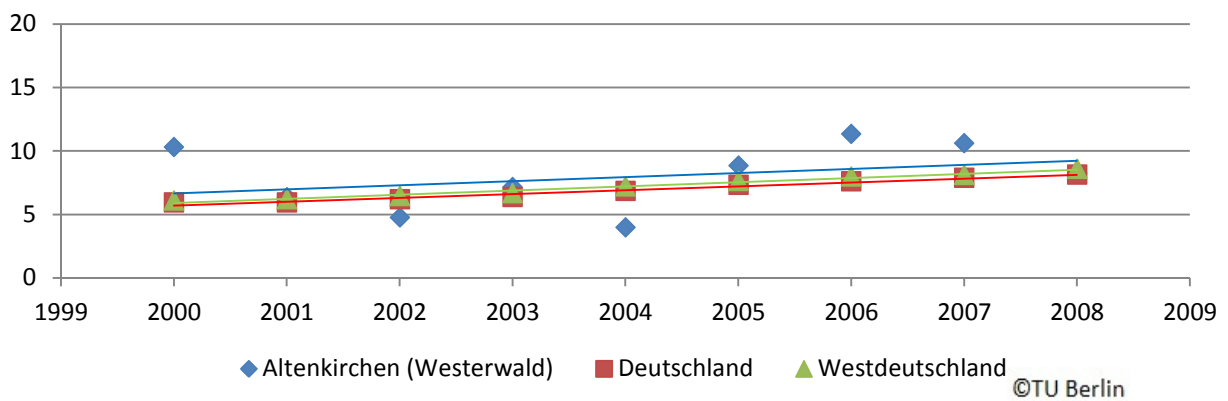
Entwicklung Zerebrovaskulärer Krankheiten bei Frauen
(Sterbefälle pro 100.000 Einwohner) im Kreis Altenkirchen
(Westerwald)



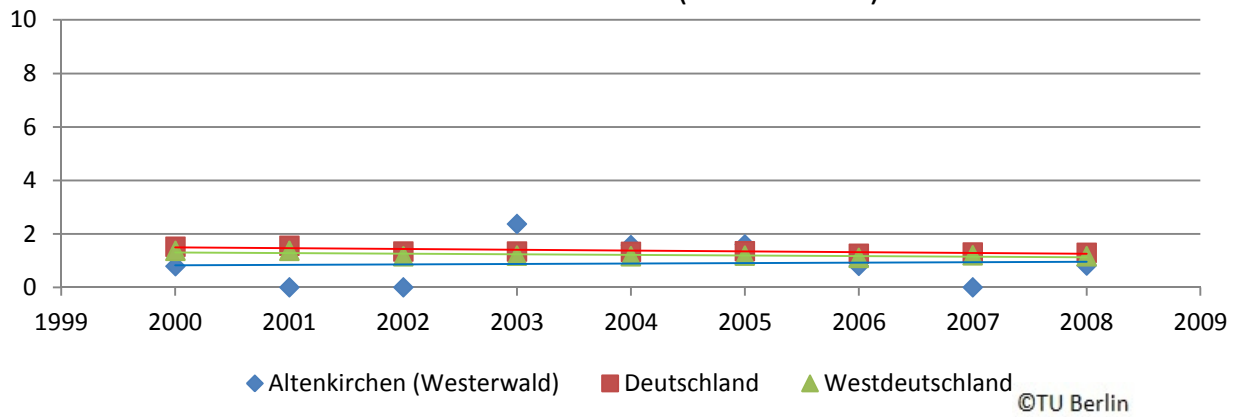
Entwicklung Ischämischer Herzkrankheit bei Frauen (Sterbefälle
pro 100.000 Einwohner) im Kreis Altenkirchen (Westerwald)



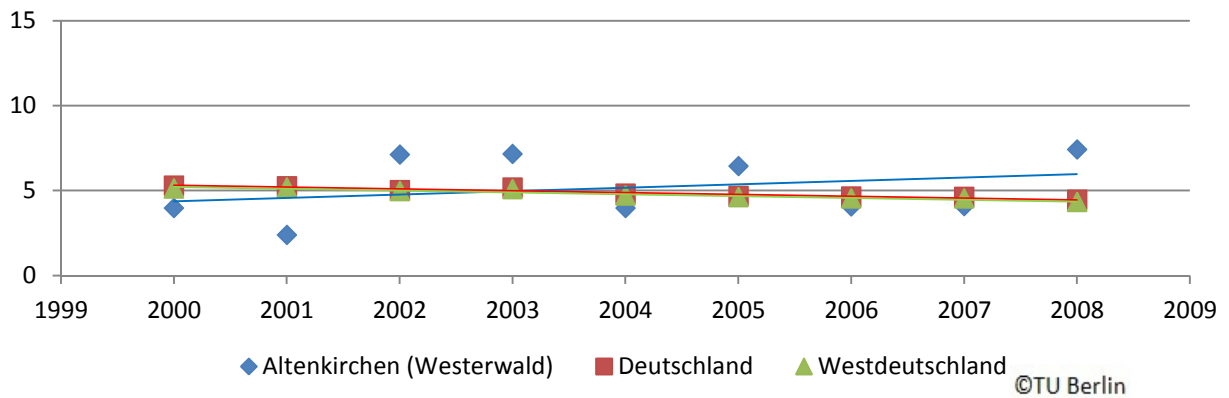
Entwicklung bösartiger Neubildung Trachea, Bronchien und
Lungen bei Frauen (Sterbefälle pro 100.000 Einwohner) im Kreis
Altenkirchen (Westerwald)



Entwicklung bösartiger Neubildung Cervix Uteri, Korpus Uteri bei Frauen (Sterbefälle pro 100.000 Einwohner) im Kreis Altenkirchen (Westerwald)



Entwicklung bösartiger Neubildung Kolon und Rektum bei Frauen (Sterbefälle pro 100.000 Einwohner) im Kreis Altenkirchen (Westerwald)



Entwicklung alkoholbedingter Erkrankungen bei Frauen (Sterbefälle pro 100.000 Einwohner) im Kreis Altenkirchen (Westerwald)

