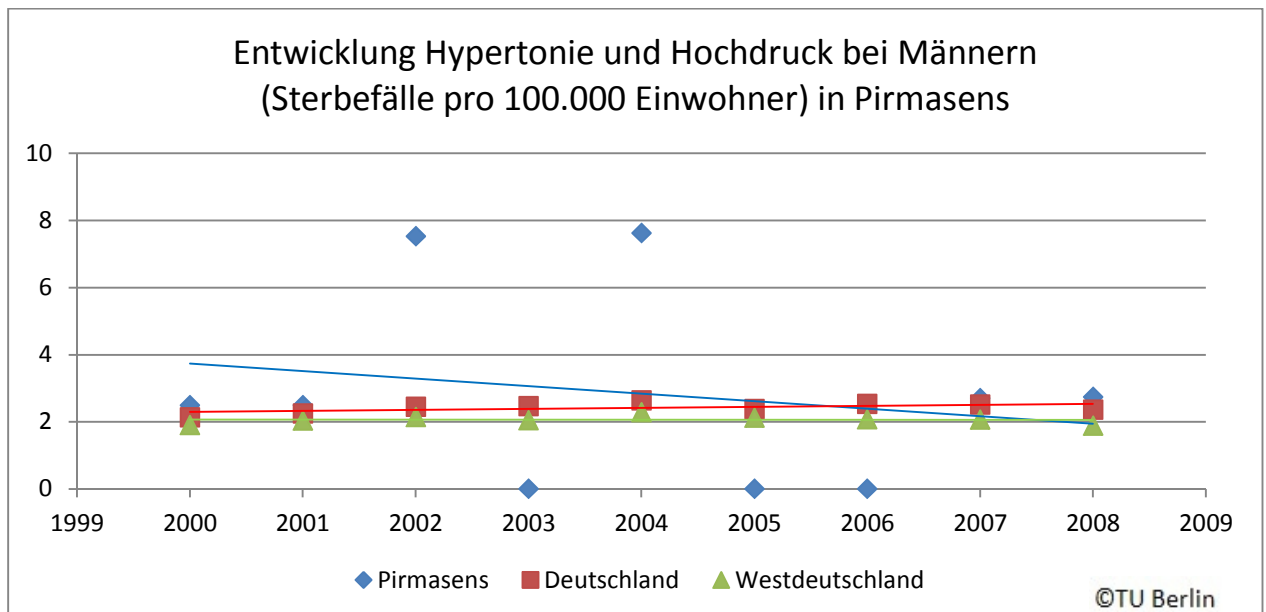
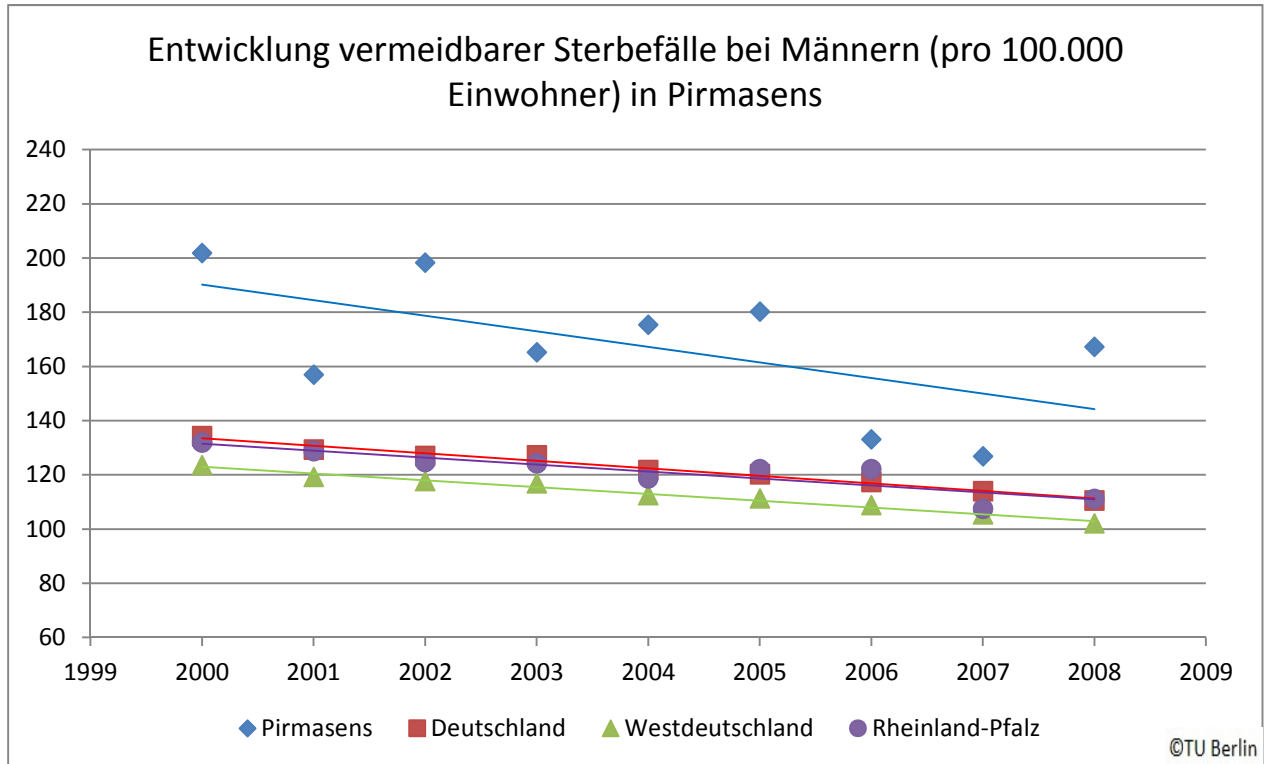
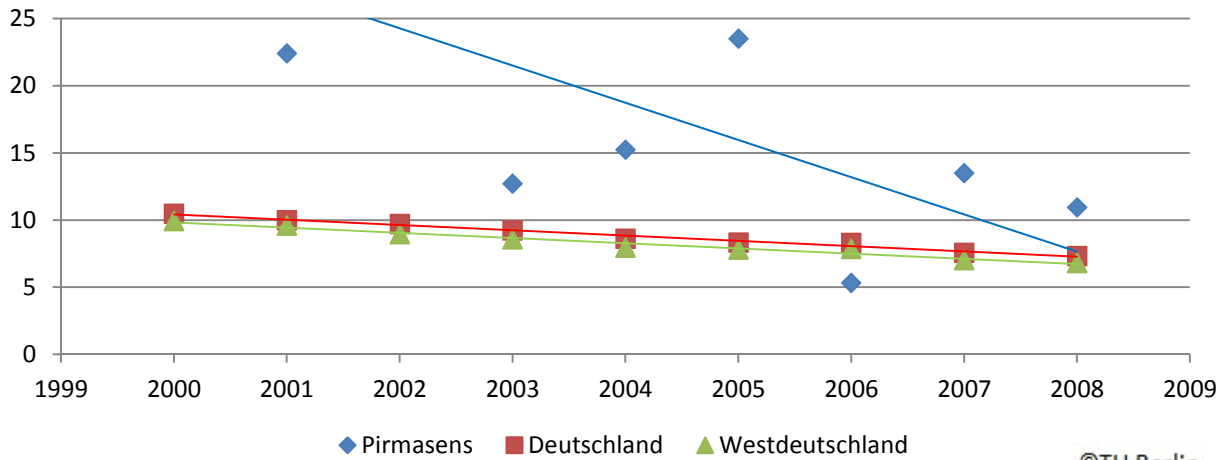


# Pirmasens (7317)

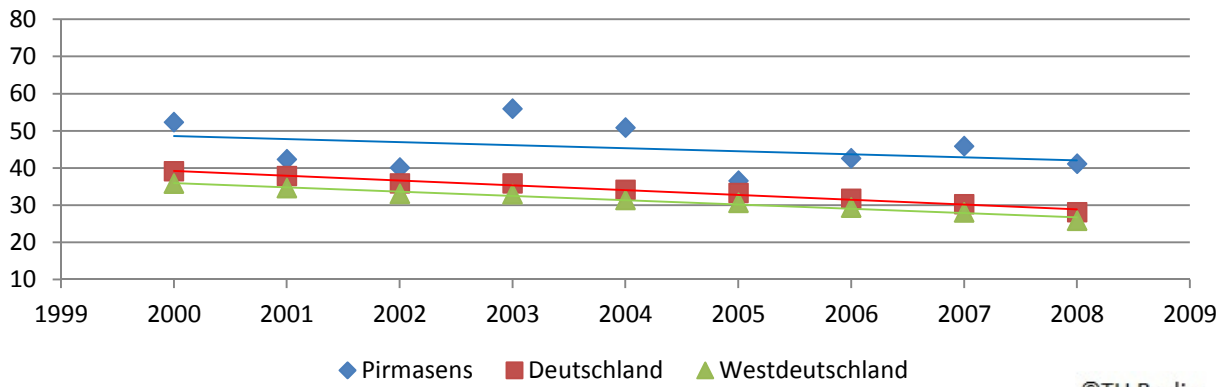
Die Daten zu den vermeidbaren Sterbefällen in Pirmasens entsprechen oftmals nicht den erwarteten Werten. Fehler in der Kodierung der Todesfälle oder in der statistischen Erfassung der Todesfälle sind nicht ausgeschlossen.



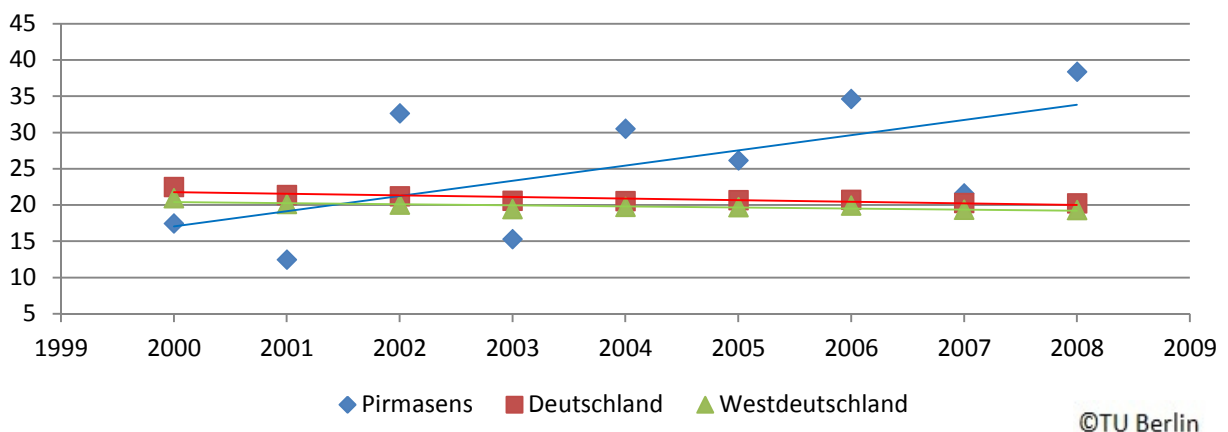
Entwicklung Zerebrovaskulärer Krankheiten bei Männern  
(Sterbefälle pro 100.000 Einwohner) in Pirmasens



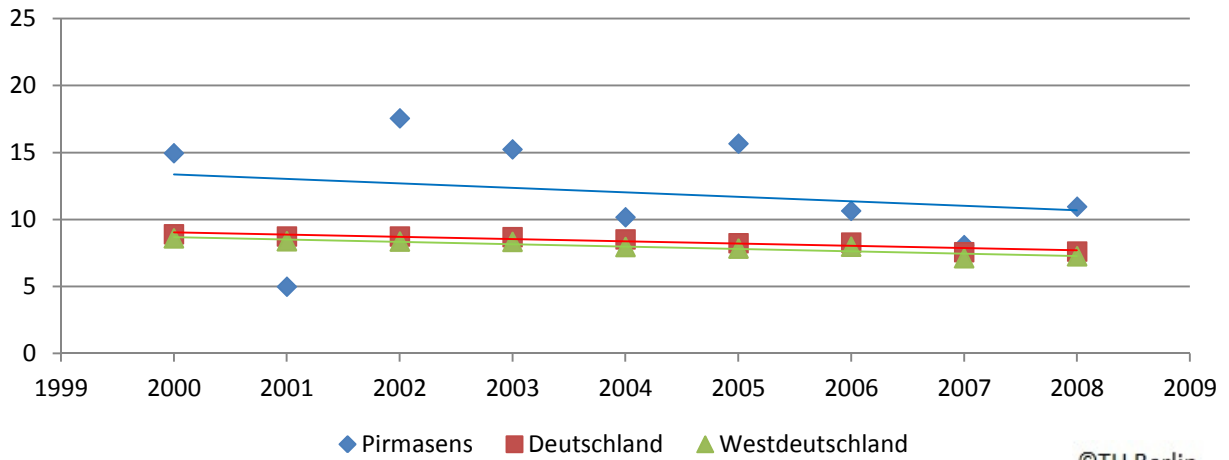
Entwicklung Ischämischer Herzkrankheit bei Männern  
(Sterbefälle pro 100.000 Einwohner) in Pirmasens



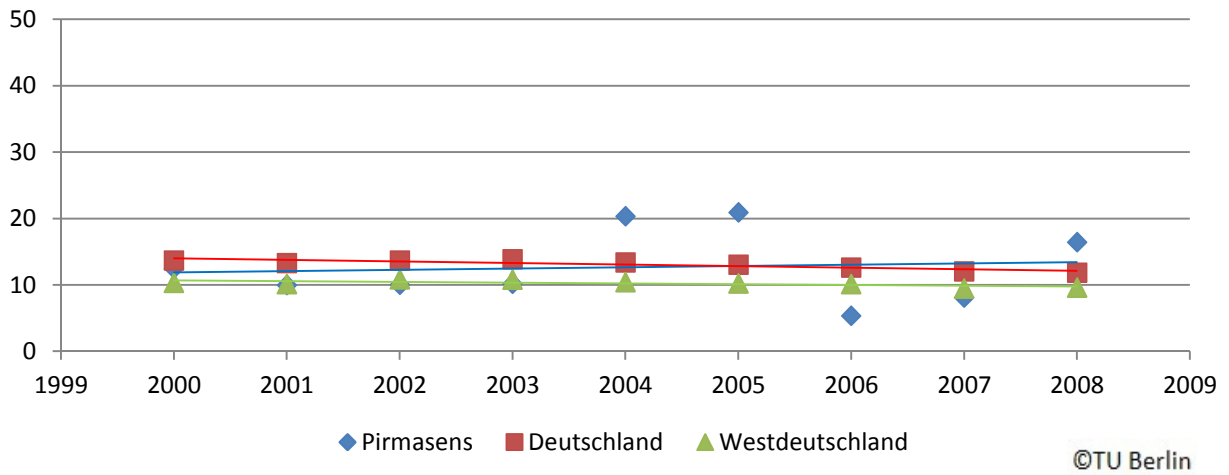
Entwicklung bösartiger Neubildung Trachea, Bronchien und  
Lungen bei Männern (Sterbefälle pro 100.000 Einwohner) in  
Pirmasens



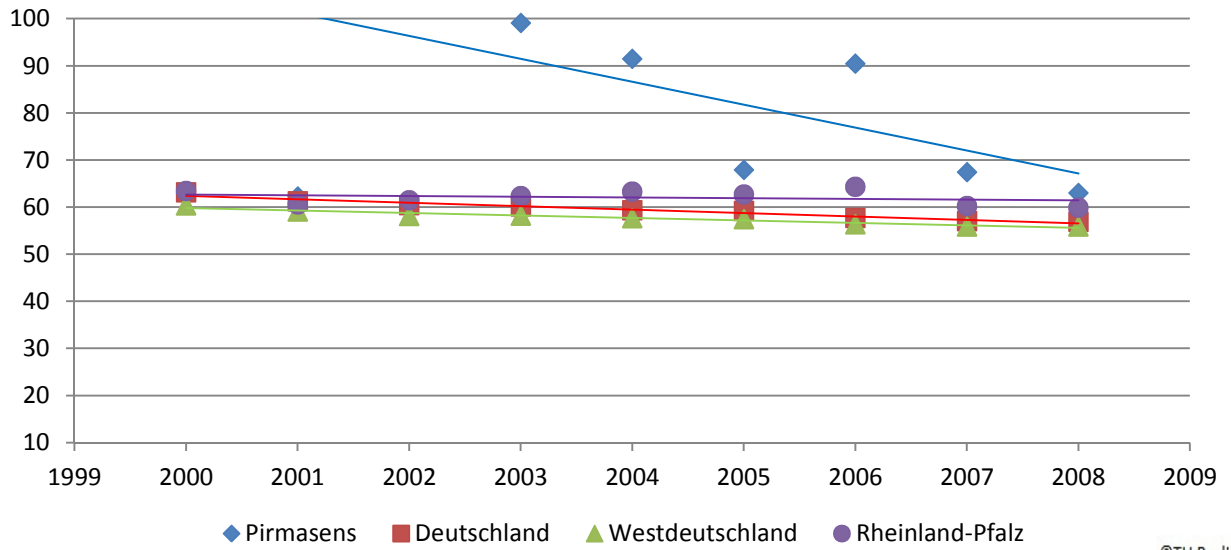
### Entwicklung bösartiger Neubildung Kolon und Rektum bei Männern (Sterbefälle pro 100.000 Einwohner) in Pirmasens



### Entwicklung alkoholbedingter Erkrankungen bei Männern (Sterbefälle pro 100.000 Einwohner) in Pirmasens

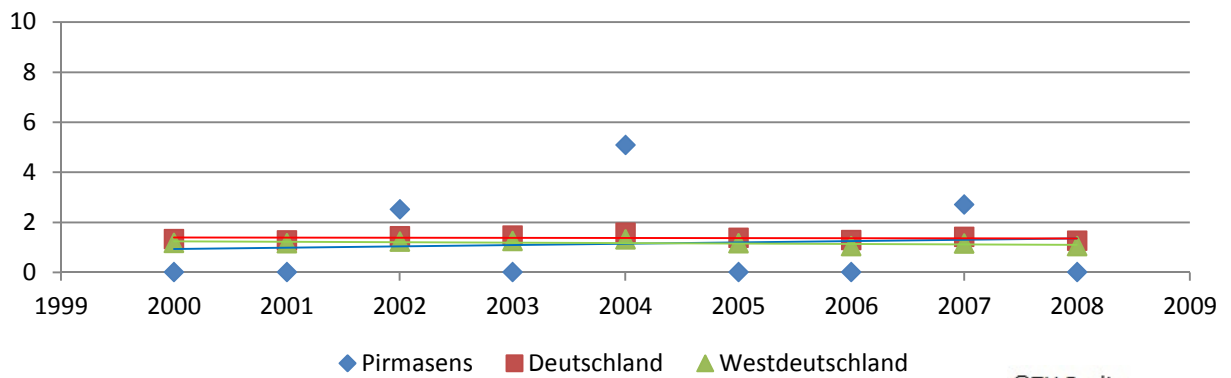


Entwicklung vermeidbarer Sterbefälle bei Frauen (pro 100.000 Einwohner) in Pirmasens



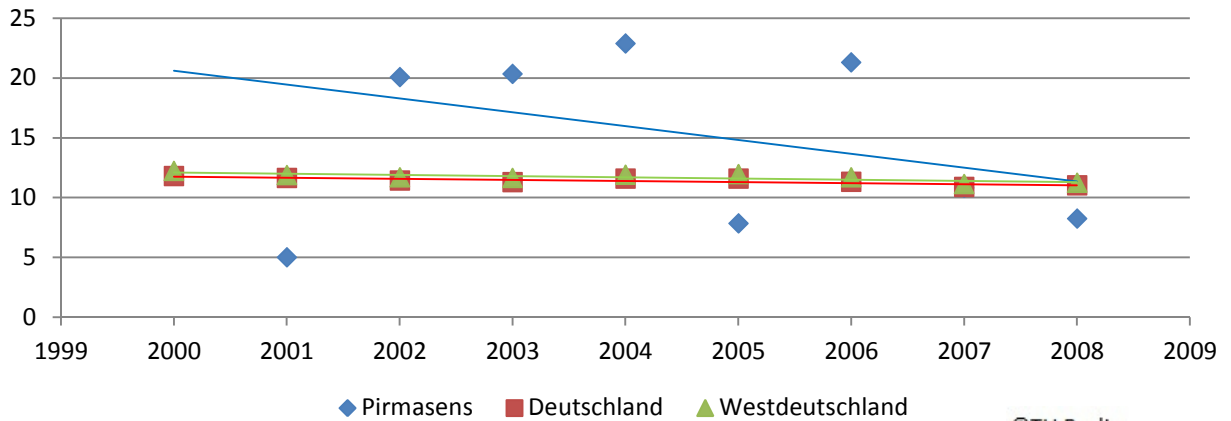
©TU Berlin

Entwicklung Hypertonie und Hochdruck bei Frauen (Sterbefälle pro 100.000 Einwohner) in Pirmasens



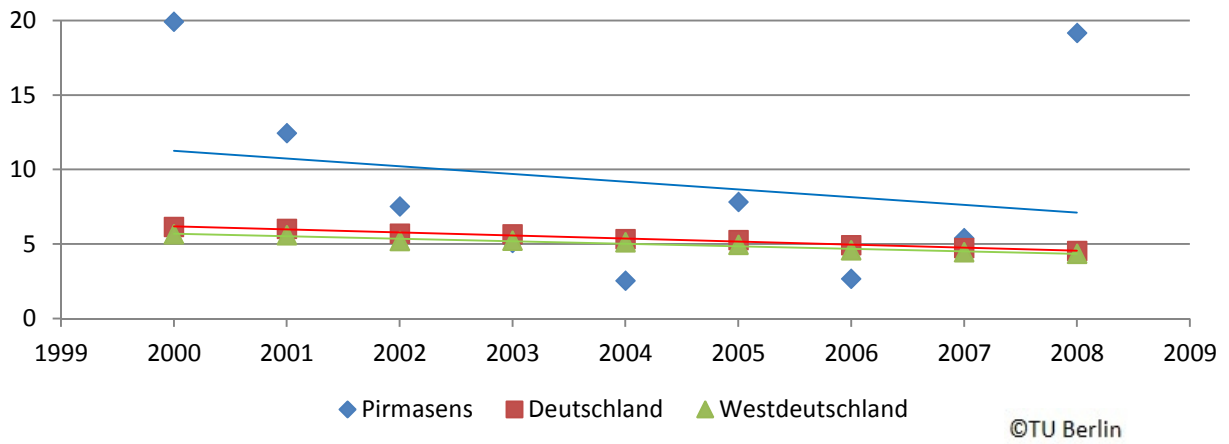
©TU Berlin

Entwicklung bösartiger Neubildung Brust bei Frauen (Sterbefälle pro 100.000 Einwohner) in Pirmasens

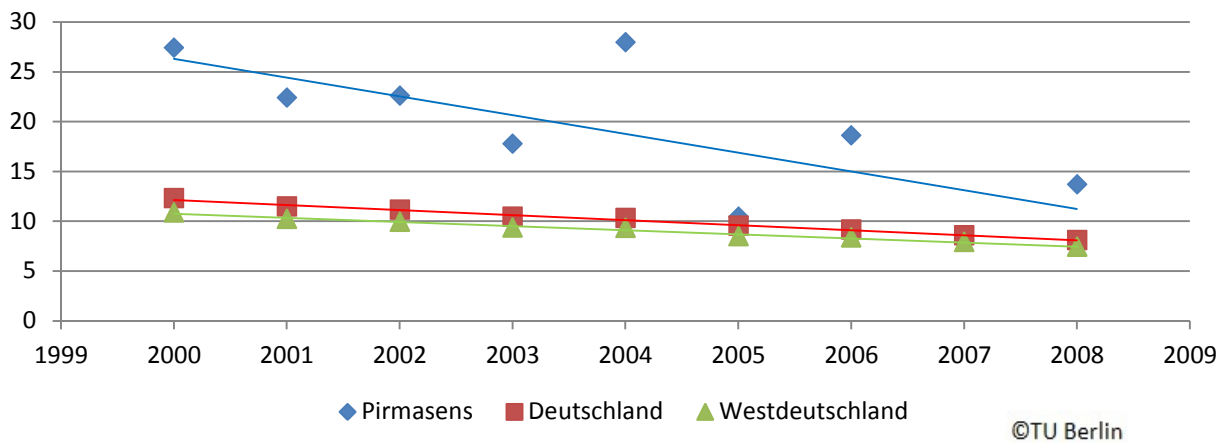


©TU Berlin

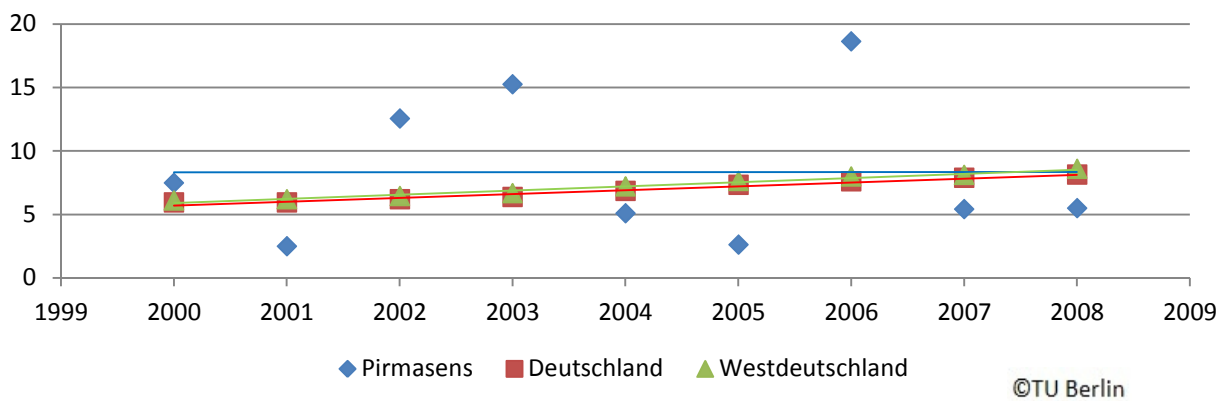
### Entwicklung Zerebrovaskulärer Krankheiten bei Frauen (Sterbefälle pro 100.000 Einwohner) in Pirmasens



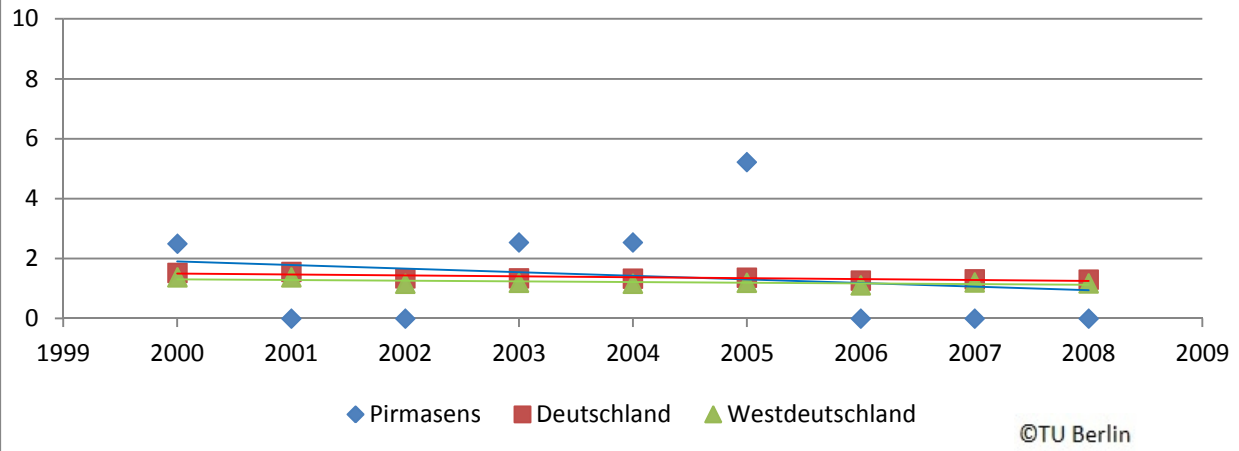
### Entwicklung Ischämischer Herzkrankheit bei Frauen (Sterbefälle pro 100.000 Einwohner) in Pirmasens



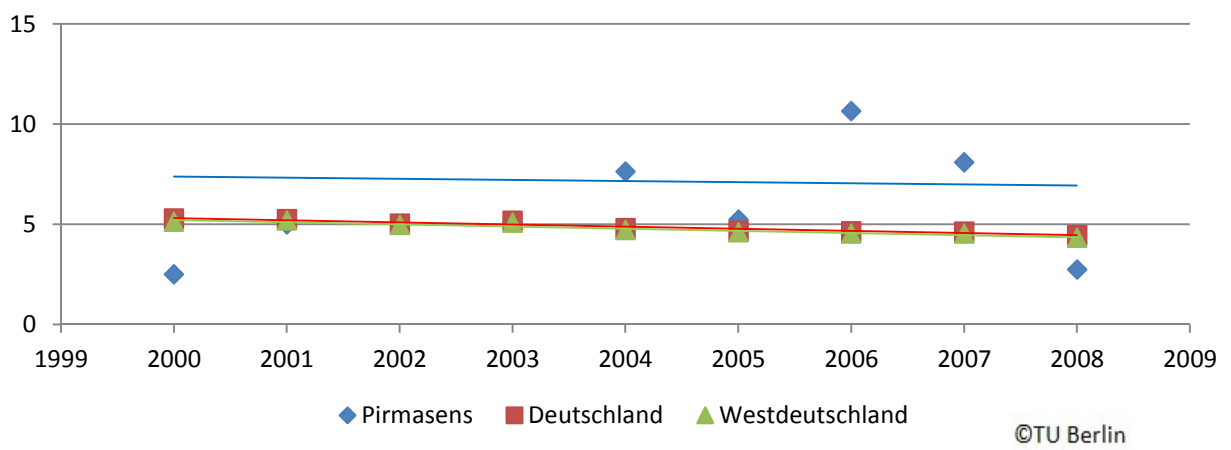
### Entwicklung bösartiger Neubildung Trachea, Bronchien und Lungen bei Frauen (Sterbefälle pro 100.000 Einwohner) in Pirmasens



Entwicklung bösartiger Neubildung Cervix Uteri, Korpus Uteri bei Frauen (Sterbefälle pro 100.000 Einwohner) in Pirmasens



Entwicklung bösartiger Neubildung Kolon und Rektum bei Frauen (Sterbefälle pro 100.000 Einwohner) in Pirmasens



Entwicklung alkoholbedingter Erkrankungen bei Frauen (Sterbefälle pro 100.000 Einwohner) in Pirmasens

