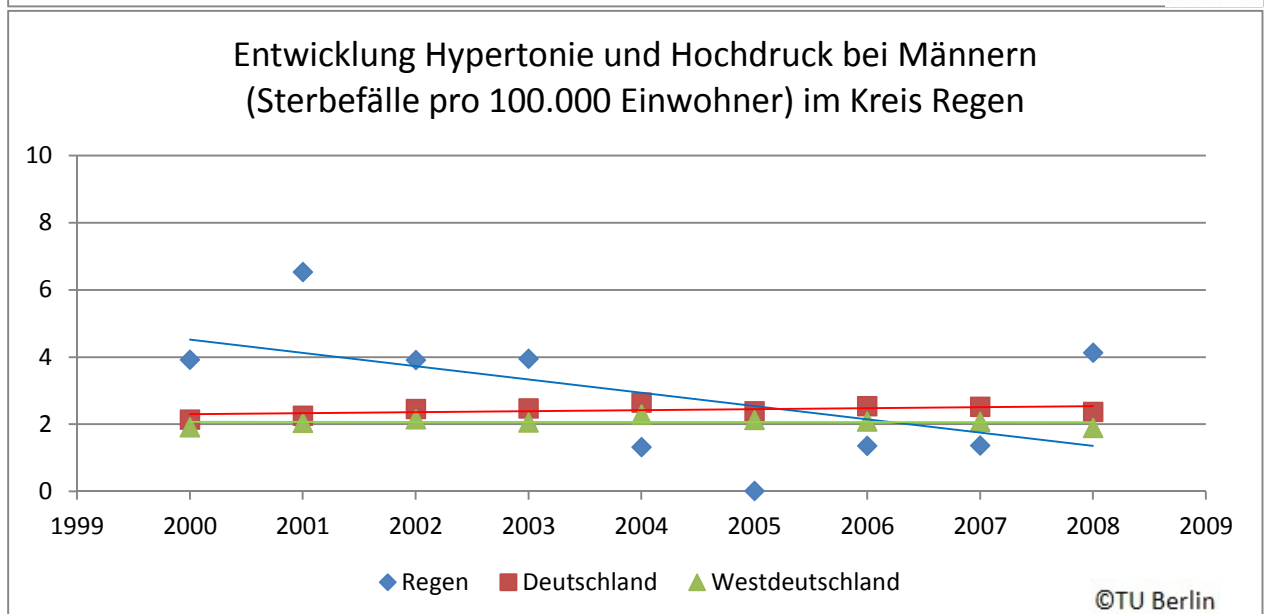
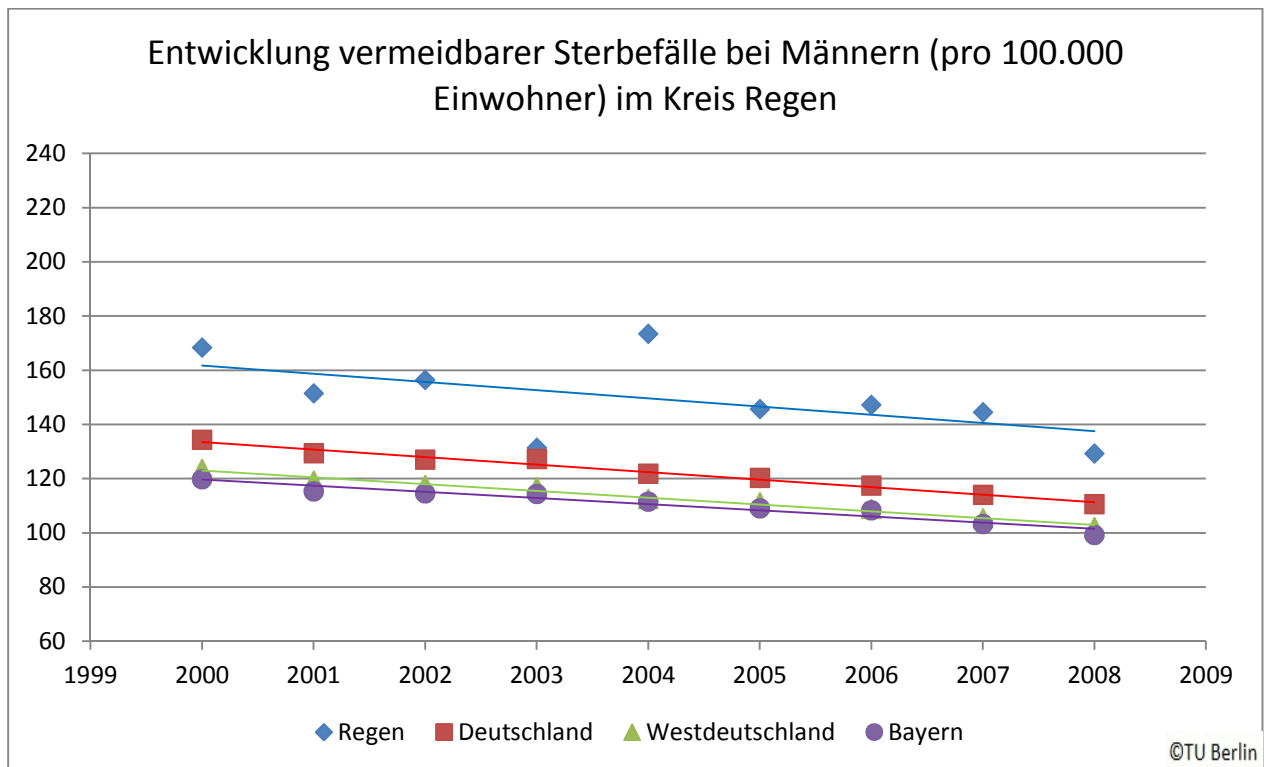
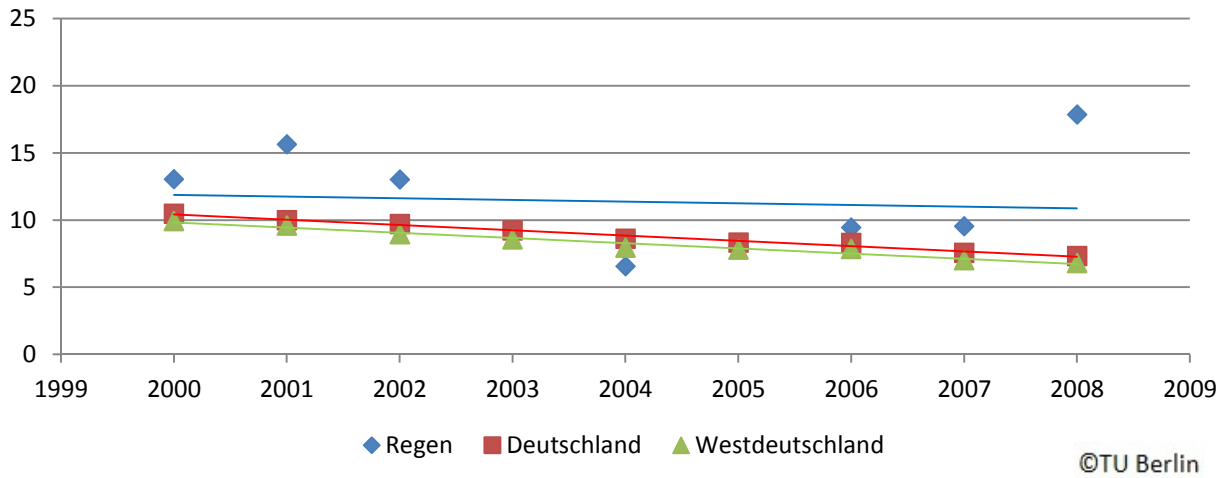


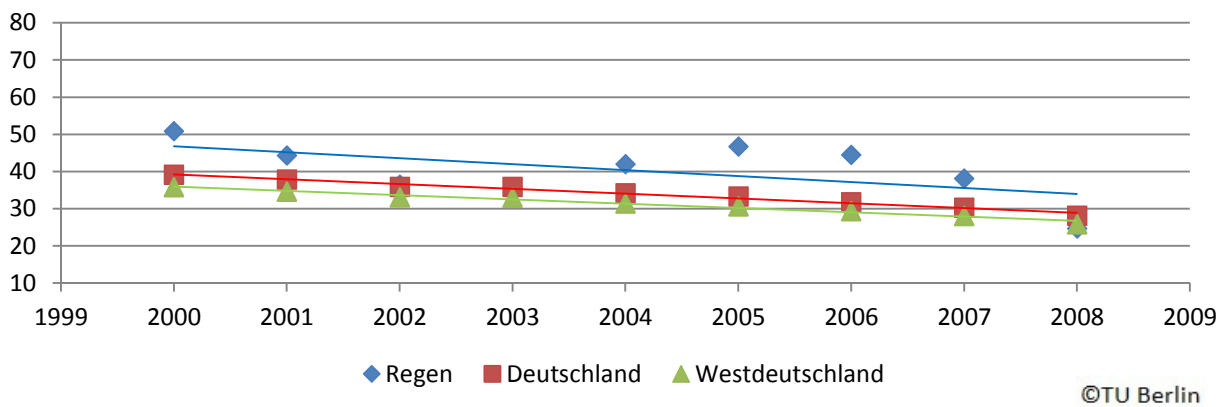
Regen (9276)



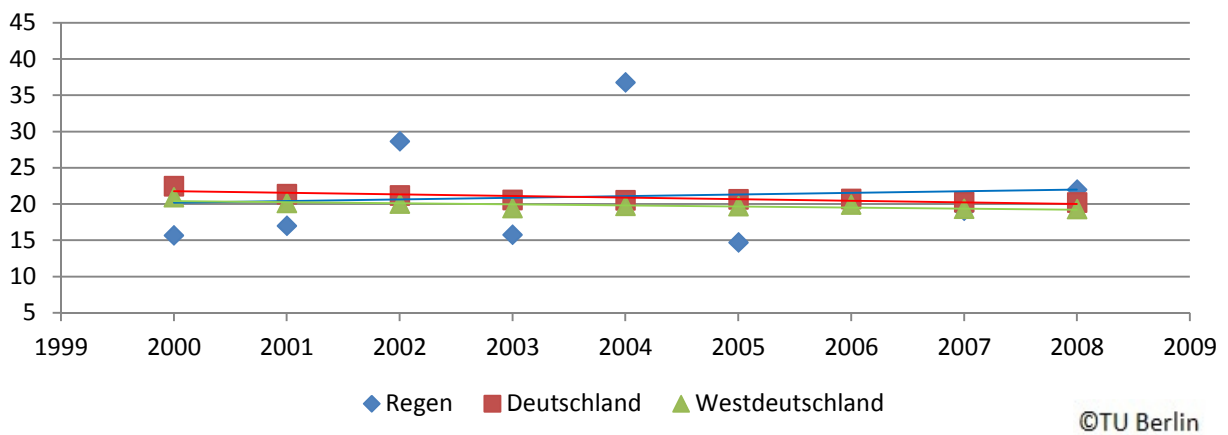
Entwicklung Zerebrovaskulärer Krankheiten bei Männern (Sterbefälle pro 100.000 Einwohner) im Kreis Regen



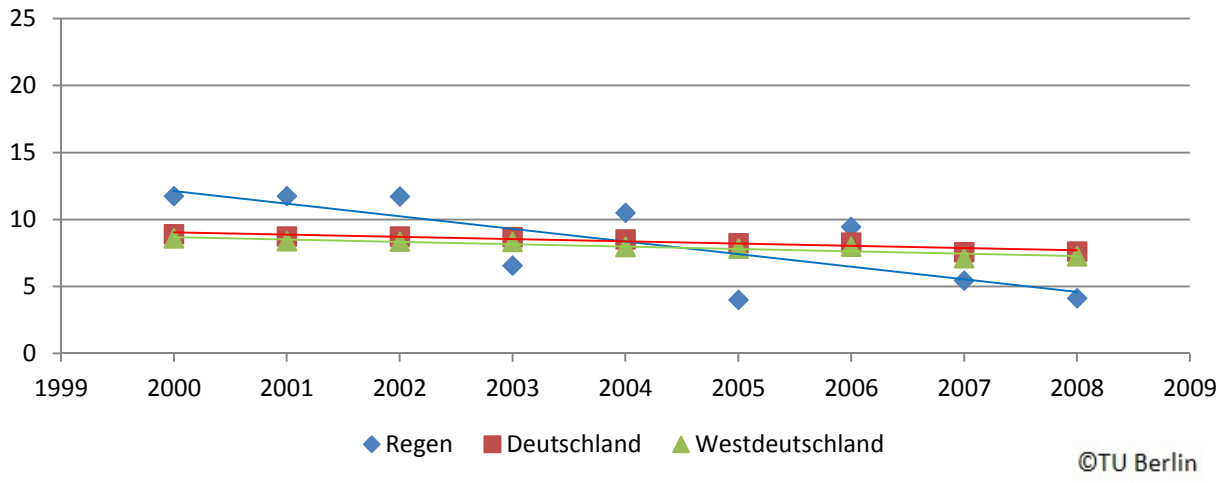
Entwicklung Ischämischer Herzkrankheit bei Männern (Sterbefälle pro 100.000 Einwohner) im Kreis Regen



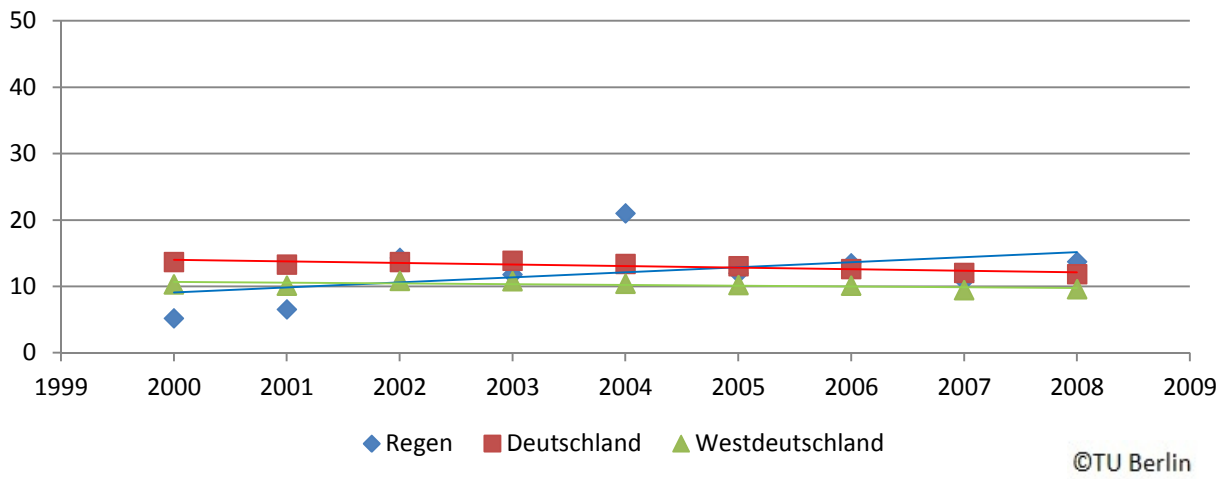
Entwicklung bösartiger Neubildung Trachea, Bronchien und Lungen bei Männern (Sterbefälle pro 100.000 Einwohner) im Kreis Regen



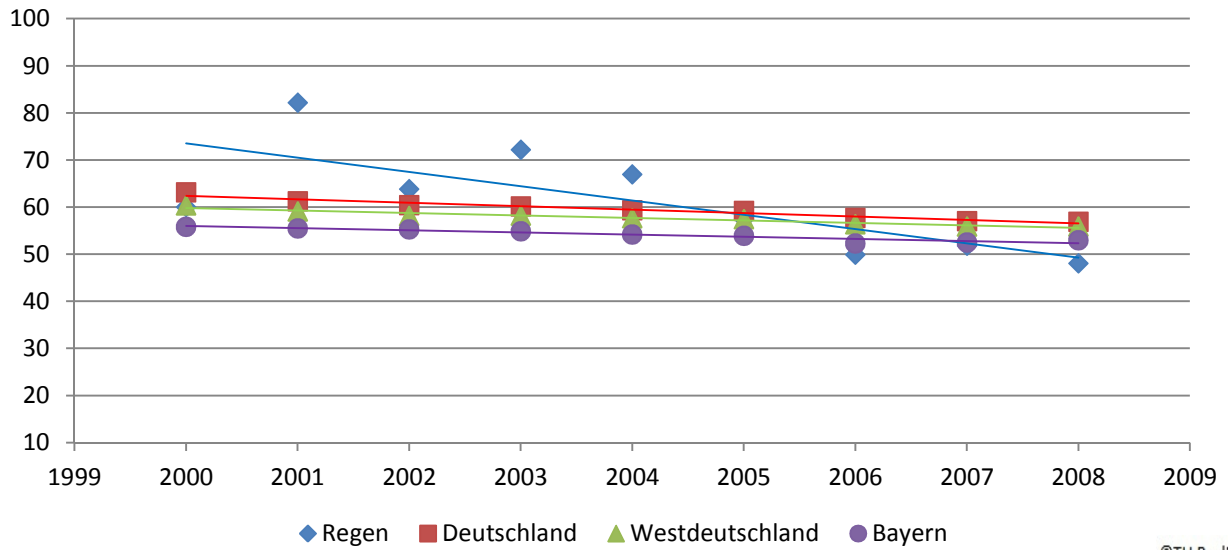
Entwicklung bösartiger Neubildung Kolon und Rektum bei Männern (Sterbefälle pro 100.000 Einwohner) im Kreis Regen



Entwicklung alkoholbedingter Erkrankungen bei Männern (Sterbefälle pro 100.000 Einwohner) im Kreis Regen

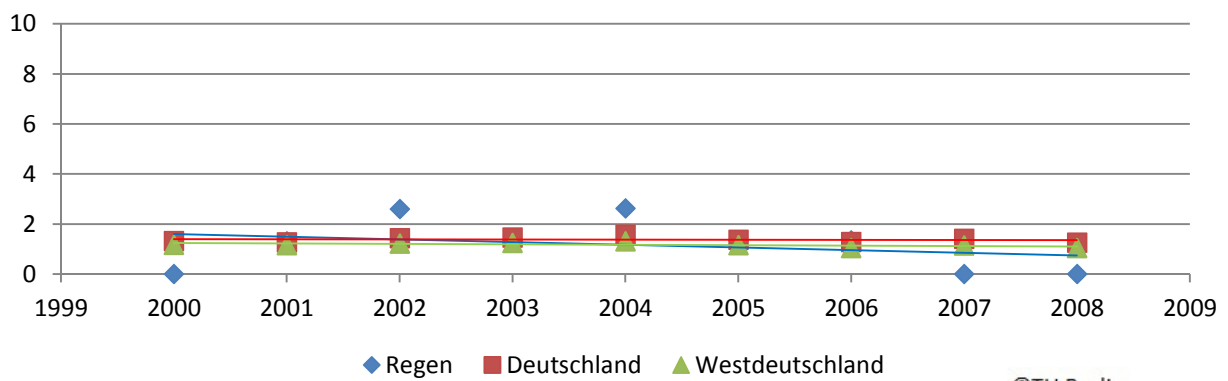


Entwicklung vermeidbarer Sterbefälle bei Frauen (pro 100.000 Einwohner) im Kreis Regen



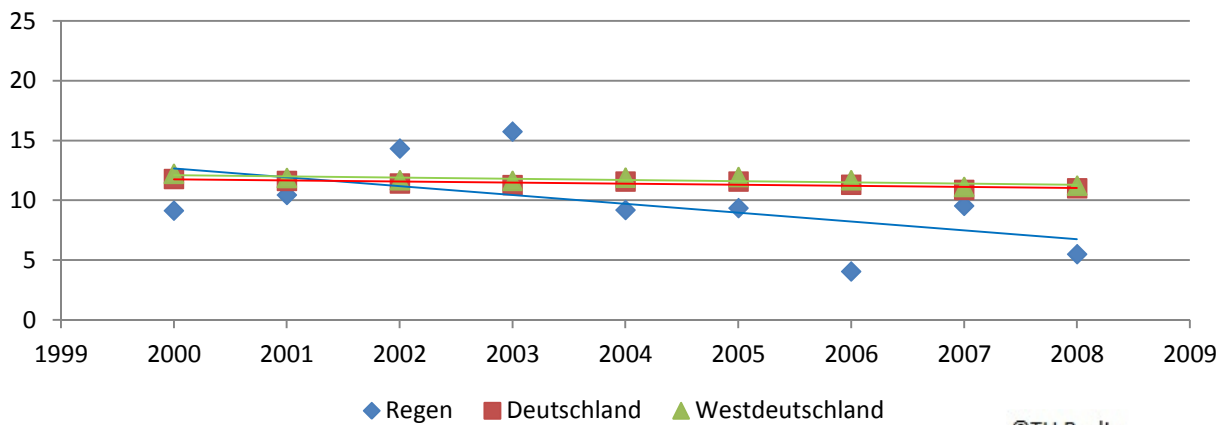
©TU Berlin

Entwicklung Hypertonie und Hochdruck bei Frauen (Sterbefälle pro 100.000 Einwohner) im Kreis Regen



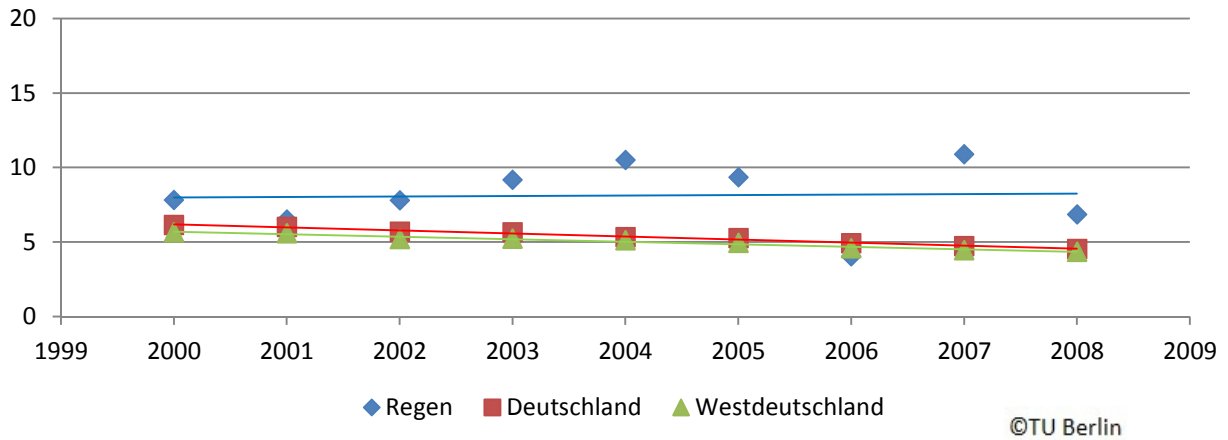
©TU Berlin

Entwicklung bösartiger Neubildung Brust bei Frauen (Sterbefälle pro 100.000 Einwohner) im Kreis Regen

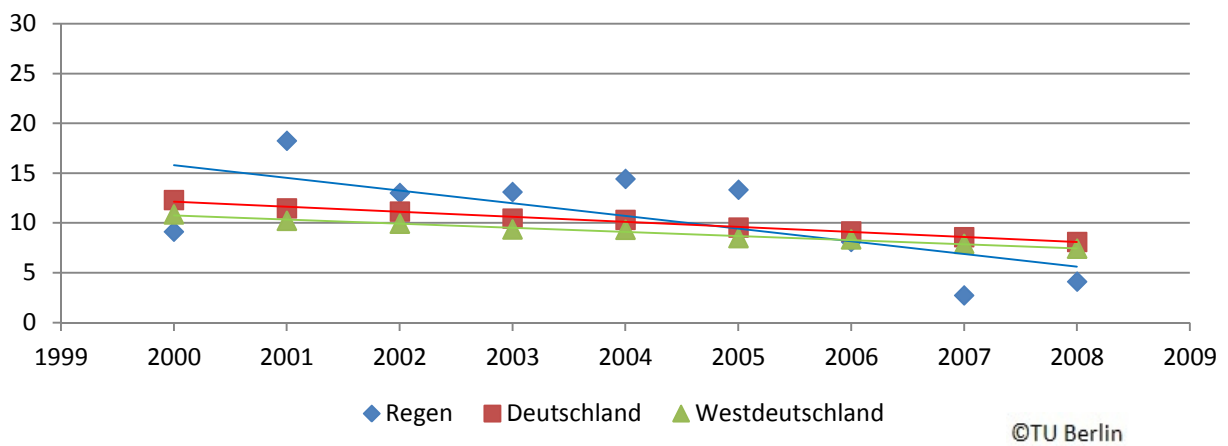


©TU Berlin

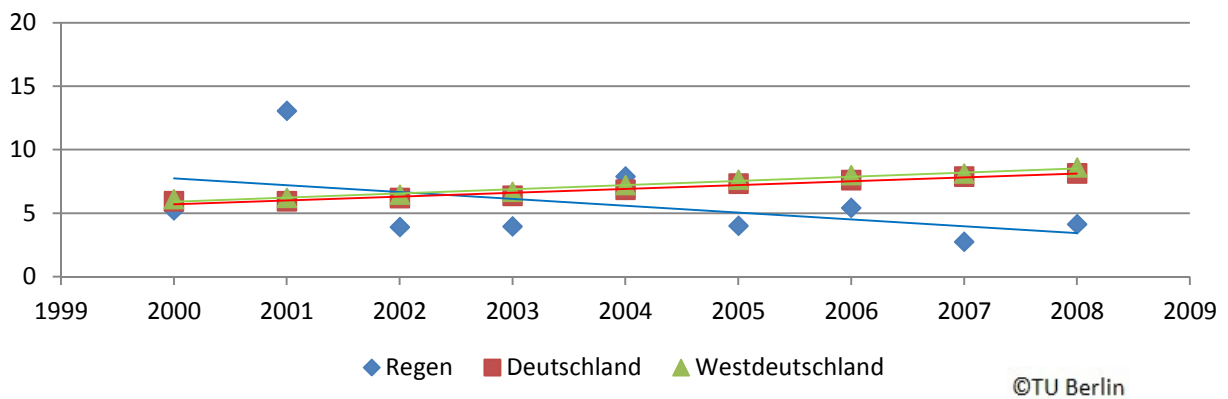
Entwicklung Zerebrovaskulärer Krankheiten bei Frauen (Sterbefälle pro 100.000 Einwohner) im Kreis Regen



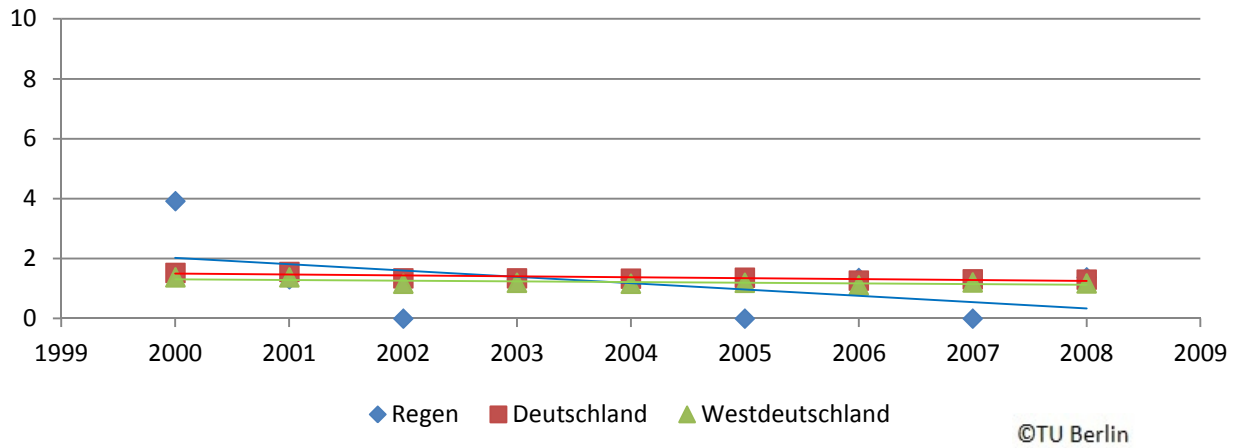
Entwicklung Ischämischer Herzkrankheit bei Frauen (Sterbefälle pro 100.000 Einwohner) im Kreis Regen



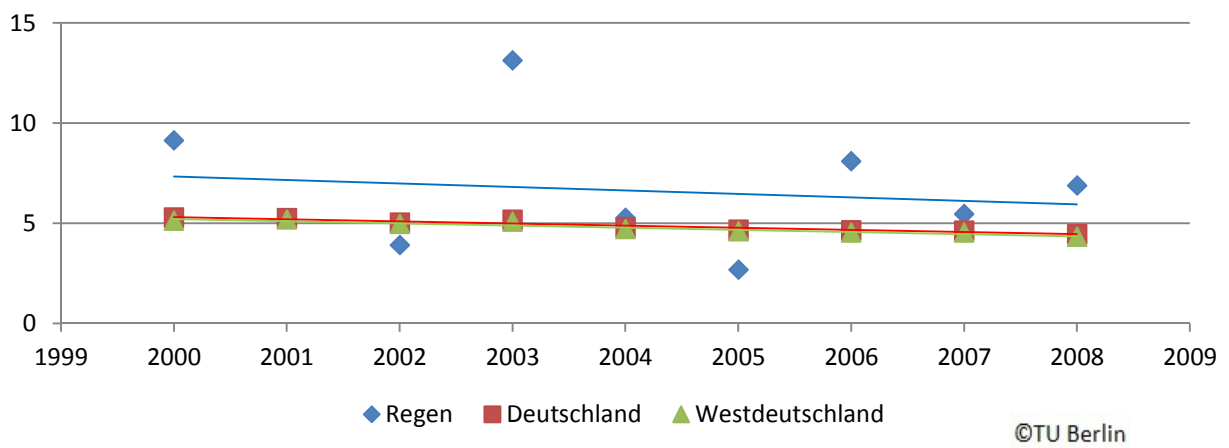
Entwicklung bösartiger Neubildung Trachea, Bronchien und Lungen bei Frauen (Sterbefälle pro 100.000 Einwohner) im Kreis Regen



Entwicklung bösartiger Neubildung Cervix Uteri, Korpus Uteri bei Frauen (Sterbefälle pro 100.000 Einwohner) im Kreis Regen



Entwicklung bösartiger Neubildung Kolon und Rektum bei Frauen (Sterbefälle pro 100.000 Einwohner) im Kreis Regen



Entwicklung alkoholbedingter Erkrankungen bei Frauen (Sterbefälle pro 100.000 Einwohner) im Kreis Regen

